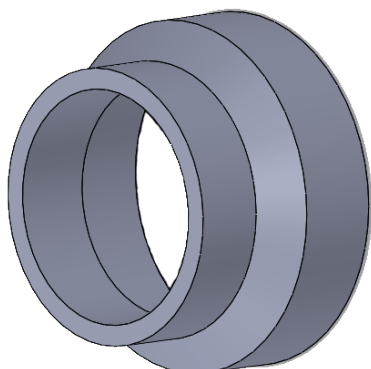


## Réduction courte



### Options

RCS	DE250	DS160	S11	I	01	
Réduction courte	Diamètre du tube PEHD (mm)	Diamètre réduit du tube PEHD (mm)		SDR	Construction	Matière
	250 560	160 400		11	I : Injecté	01 : PE 100
	280 630	180 450		17	U : Usiné	
	315 710	200 500			P : Polyfusé	
	355 800	225 560				
	400 900	250 630				
	450 1000	280 710				
	500	315 800				
		355 900				

### Caractéristiques

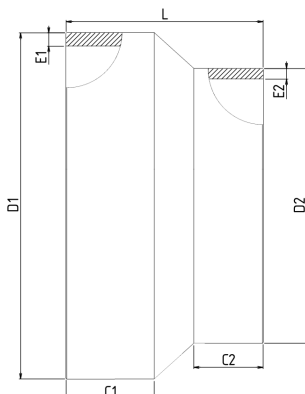
Matière : Polyéthylène haute densité (PEHD) PE 100

Fabrication : injectés ou usinés suivant les diamètres

Norme dimensionnelle : Suivant DIN 16963 partie 2

Application : Transport de tous fluides avec ou sans pression liquides ou gazeux

### Dimensions



Référence	D1	D2	C1	C2	L	SDR 11 / PN 16			SDR 17 / PN 10		
						E1	E2	kg	E1	E2	kg
RCSDE250DS160Sxxl01	250	160	58	55	163	22,7	14,5	2,4	14,7	9,4	1,8
RCSDE250DS180Sxxl01	250	180	62	50	155	22,7	20,5	2,9	14,7	10,6	1,9
RCSDE250DS200Sxxl01	250	200	58	50	140	22,7	18,2	2,7	14,7	11,8	2
RCSDE250DS225Sxxl01	250	225	50	68	142	22,7	16,4	2,6	14,7	13,2	2,6
RCSDE280DS200Sxxl01	280	200	71	50	161	25,5	18,2	3,2	16,5	11,8	3
RCSDE280DS225Sxxl01	280	225	71	55	154	25,5	22,7	3,6	16,5	13,2	2,6
RCSDE280DS250Sxxl01	280	250	71	63	148	25,5	20,5	2,81	16,5	14,7	2,8
RCSDE315DS225Sxxl01	315	225	80	55	184	28,6	20,5	5	18,5	13,2	3,4
RCSDE315DS250Sxxl01	315	250	80	63	179	28,6	25,5	5,34	18,5	14,7	3,4
RCSDE315DS280Sxxl01	315	280	80	75	174	28,6	22,7	5	18,5	16,5	3,8
RCSDE355DS225Sxxl01	355	225	90	55	213	32,3	25,5	7,2	20,9	13,2	5
RCSDE355DS250Sxxl01	355	250	88	63	192	32,3	22,7	6,28	20,9	14,7	5
RCSDE355DS280Sxxl01	355	280	86	75	200	32,3	20,5	6,28	20,9	16,5	5,4
RCSDE355DS315Sxxl01	355	315	86	84	187	32,3	28,6	7,4	20,9	18,5	5,6
RCSDE400DS280Sxxl01	400	280	95	75	227	36,4	28,6	9,8	23,5	16,5	5,6
RCSDE400DS315Sxxl01	400	315	95	84	222	36,4	25,5	9	23,5	18,5	6,2
RCSDE400DS355Sxxl01	400	355	95	93	209	36,4	32,3	11,8	23,5	20,9	7,2
RCSDE450DS400Sxxl01	450	400	62	98	190	40,9	28,6	10,8	26,5	23,5	9
RCSDE450DS355Sxxl01	450	355	62	93	204	40,9	36,4	11,9	26,5	20,9	8,4
RCSDE450DS315Sxxl01	450	315	62	84	224	40,9	32,3	11,8	26,5	18,5	8
RCSDE500DS400Sxxl01	500	400	60	98	210	45,5	32,3	14	29,4	23,5	10,8
RCSDE500DS355Sxxl01	500	355	60	93	230	45,5	40,9	13	29,4	20,9	11
RCSDE500DS450Sxxl01	500	450	60	65	165	45,5	36,4	14,8	29,4	26,5	10
RCSDE560DS400Sxxl01	560	400	53	98	240	50,9	40,9	16,6	32,9	23,5	13
RCSDE560DS500Sxxl01	560	500	57	67	163	50,9	36,4	18,2	32,9	29,4	12
RCSDE560DS450Sxxl01	560	450	57	65	185	50,9	45,5	17	32,9	26,5	11,2
RCSDE630DS450Sxxl01	630	450	58	65	230	57,3	45,5	18,4	37,1	26,5	13,8
RCSDE630DS560Sxxl01	630	560	63	63	186	57,3	40,9	19,2	37,1	32,9	12
RCSDE630DS500Sxxl01	630	500	63	62	206	57,3	50,9	17,4	37,1	29,4	13,4
RCSDE710DS630Sxxl01	710	630	62	62	160	64,5	50,9	21,2	41,8	37,1	14,6
RCSDE710DS560Sxxl01	710	560	65	40	160	64,5	57,3	21	41,8	32,9	15,05
RCSDE800DS710Sxxl01	800	710	62	60	160	72,7	64,5	26,6	47,1	41,8	18,8
RCSDE900DS800Sxxl01	900	800	62	62	165	81,8	72,7	33,6	52,9	47,1	22,77
RCSDE1000DS900Sxxl01	1000	900	65	55	170	90,9	81,8	42,8	58,8	52,9	29,6

Référence : remplacer «xx» par le SDR souhaité.