

TUBE DRAINAGE

Descriptif / Key products:

Tube lisse fendu en PEHD, disponible en barres de 6 ml et de Ø 90 à Ø 315 mm

Les barres de 6 mètres présentent les caractéristiques dimensionnelles (diamètres, épaisseurs et tolérances) prévues par la norme EN 12201
les fentes drainantes sont réalisées perpendiculairement à l'axe du tube sur les 2/3 ou les 3/3 de la circonférence et sont alternées afin de réduire la perte de résistance à l'écrasement.

Largueur des fentes 10 mm en std, entraxe 140 mm

Smooth slotted pipe made of HDPE, available in bars of 6 ml and Ø 90 to Ø 315 mm

The 6 meter bars have the dimensional characteristics (diameters, thickness and tolerances) according to EN 12201

The draining slits are made perpendicular to the axis of the tube over 2/3 or 3/3 of the circumference and are alternated in order to reduce the loss of crushing strength.

Width of the slots is 10 mm as standard, spacing 140 mm.

Avantages / benefits:

Montage rapide sur site

Extémités lisses longues pour raccordement par soudage bout à bout ou manchons électrosoudables

Fendue sur 2/3 pour application drain ou épandage

Fendue sur 3/3 pour puit et captage biogaz

Fast on-site mounting

Long sleeve ends for butt or electrofusion welding

Split on 2/3 for application drain or spreading

Split on 3/3 for well and biogas capture.

Construction / Execution :

Tube PEHD SDR17 ou 11 suivant calcul du MOE

Conforme à ISO EN12201

Longueur des barres 6 ml

Fentes L 10mm en std, 4/6/8 sur demandes avec quantités

HDPE pipe SDR17 or 11 according to MOE calculation

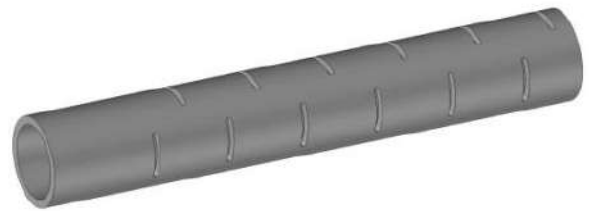
Conforms to ISO EN12201

Bar length 6 ml

Slots L 10mm in standard, 4/6/8 mm on demands with quantities

Dimensions :

Dext	DN	Ep SDR17	EP SDR11	LF	E	Kg/ml SDR17	Kg/ml SDR11	Référence	Prix
90	80	5,1	8,2	10	140	1,38	2,15		
110	100	6,3	10	10	140	2,07	3,19		
125	100	7,4	11,4	10	140	2,79	4,13		
140	125	8	12,8	10	140	3,32	5,09		
160	150	9,5	14,6	10	140	4,57	6,75		
180	180	10,7	16,4	10	140	5,8	8,55		
200	200	11,9	18,2	10	140	7,15	10,6		
225	200	13,4	20,5	10	140	9,05	13,3		
250	250	14,8	22,7	10	140	11,1	16,4		
280	250	16,6	25,4	10	140	14	20,6		
315	315	18,7	28,6	10	140	17,7	26		



A - A

